

# DACIA Dokker Stepway

In atentiea D-lui/D-nei:

Telefon:

E-mail:

Model	Versiune	Cod sistem	Norma de depoluare	Pret tarif € fara TVA	Pret tarif € cu TVA
Dacia Dokker	Stepway 1.6 102 CP	MSTPW2 AV EM	Euro 6	10 168	12100
Dacia Dokker	Stepway 1.2 TCe 115 CP	MSTPW2 AY EM	Euro 6	11 008	13100
Dacia Dokker	Stepway 1.5 dCi 75 CP	MSTPW2 AH EM	Euro 6	11 471	13650
Dacia Dokker	Stepway 1.5 dCi 90 CP	MSTPW2 AJ EM	Euro 6	11 765	14000



Masina din imagine este cu titlu de prezentare.

## Gama de culori



Blanc Glacier  
COD 369



Gris Comète  
COD KNA



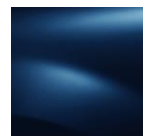
Gris Platine  
COD D69



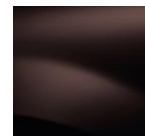
Noir Nacré  
COD 676



Bleu Azurite  
COD RPL



Bleu Cosmos  
COD RPR



Brun Tourmaline  
COD CNG

Masinele din imagine sunt cu titlu de prezentare

**3 ANI**  
GARANȚIE  
SAU 100 000 km

Preturilor afisate li sa adauga trusa de securitate (trusa medicala + stingator de incendiu + 2 triunghiuri reflectorizante) in valoare de 39 € (TVA inclus).

Data emiterii:

Prezenta oferta este garantata 24 de ore din momentul emiterii. Dupa trecerea acestui termen, oferta poate ramane valabila in situatia in care conditiile avute in vedere la momentul emiterii nu se modifica.

# Fisa tehnica - Echipamente si optiuni Dacia Dokker Stepway

Motorizare / Nivel de echipare	Stepway
<b>EURO6</b>	
1.6 102 CP	12,100 €
1.2 TCe 115 CP	13,100 €
1.5 dCi 75 CP	13,650 €
1.5 dCi 90 CP	14,000 €
<b>Prezentare exteriora</b>	
Bara de protectie fata vopsita in culoarea caroseriei	●
Bara de protectie spate de culoare neagra	●
Calandru negru cu bandou superior negru	●
Baghete laterale de protectie negre	●
Jante de aluminiu 16" cu aspect dark metal	●
Usa culisanta spate dreapta cu geam custode	●
Usa culisanta spate stanga cu geam custode	●
Manere deschidere usi din exterior negre	●
Bare de pavilion longitudinale dark metal	●
Vopsea metalizata	+290 €
<b>Siguranta activa si pasiva</b>	
ABS, repartitor electronic de franare si AFU	●
ASR-ESP	●
Hill Start Assist**	●
Airbag frontal sofer si airbag frontal pasager (cu deconectare manuala)	●
Airbaguri laterale fata	●
Centuri de siguranta fata reglabile pe inaltime	●
Centuri de siguranta spate cu prindere in 3 puncte	●
Tetiere fata si spate reglabile pe inaltime	●
Sistem de monitorizare a presiunii in pneuri	●
<b>Protectia vehiculului</b>	
Antidemaraj electronic	●
<b>Conducere</b>	
Directie asistata hidraulic	●
Computer de bord	●
Alerta vizuala portiere deschise	●
Alerta vizuala si sonora prindere centura sofer si pasager	●
Functie Eco-mode	●
Gear Shift Indicator (GSI = indicator pentru schimbarea treptei de viteza)	●
Regulator limitator de viteza (cruise control)	●
Asistenta la parcare cu spatele	+195 €
Stop & Start	●
<b>Vizibilitate - Iluminare</b>	
Proiectoare de ceata cu ornament crom satinat	●
Faruri de zi	●
Retrovizoare exterioare cu aspect dark metal, cu reglaj electric si degivrante	●
Stergator luneta	●
<b>Incalzire - Ventilare</b>	
Incalzire - ventilare cu 4 viteze	●
Aer conditionat	●
Comanda reciclare aer	●
<b>Confort</b>	
Inchidere centralizata cu telecomanda pe cheie	●
Tableta portbagaj tip infasurator	●
Fileu (plasa) separare	+95 €
Geamuri electrice fata	●
Scrumiera mobila si bricheta	●
Iluminare portbagaj	●
Plafoniera rand 1/2	●
<b>Scaune - Banchete</b>	
Scaune fata cu reglaj longitudinal si reglaj al spatarului	●
Scaune fata incalzite	+95 €
Bancheta 3 locuri (randul 2) rabatabila si fractionabila 1/3-2/3 cu posibilitate de pliere in pozitie "portofel" - Isofix	●
<b>Prezentare interioara</b>	
Plansa de bord "Carbon Foncé"	●
Panouri de usi "Carbon Foncé"	●
Tapiterie textila Stepway	●
Volan imbracat in piele	●
Consola centrala neagra, contur consola, contur aeratoare si contur indicatoare de culoare albastra	●
Manere deschidere usi din interior "Carbon Foncé"	●
<b>Principalele spatii de depozitare</b>	
Cutie de documente inchisa	●
Spatiu deschis pentru documente pe plansa bord	●
Spatiu de depozitare plafon (randul 1)	●
Suport pahare pe consola centrala	●
Spatii de depozitare pe usi fata si la baza consolei	●
<b>Audio</b>	
Radio CD 2DIN 4x15W cu satelit de comanda pe volan, priza Jack, USB si Bluetooth®	●
Media Nav: Sistem de navigatie si multimedia cu ecran tactil 7" 2)	+290 €
Pachet Harti (implica Media Nav: Sistem de navigatie si multimedia cu ecran tactil 7") 1)	+95 €
<b>Pachete</b>	
Pack Confort: scaun sofer si volan reglabile pe inaltime	●

Preturile afisate includ TVA. Preturilor afisate li sa adauga trusa de securitate (trusa medicala + stingator de incendiu + 2 triunghiuri reflectorizante) in valoare de 39 €

Legenda:

- serie
- nu este disponibil
- +...€ optional
- Echipament disponibil doar pentru vehiculele cu motorizare Euro6, fabricate incepand cu S07 2016

Data emiterii:

1) cuprinde tarile: Austria, Bosnia si Hertegovina, Belgia, Bulgaria, Elveția, Republica Cehă, Germania, Estonia, Finlanda, Guyana Franceză, Guadaloupe, Grecia, Croatia, Ungaria, Islanda, Italia, Liechtenstein, Lituania, Luxemburg, Letonia, Muntenegru, Macedonia, Martinica, Olanda, Norvegia, Danemarca, Polonia, Reunion, România, Serbia, Suedia, Slovenia, Slovacia, San Marino, Turcia, Vatican.

2) Exclue CD-player

Prezenta oferta este garantata 24 de ore din momentul emiterii. Dupa trecerea acestui termen, oferta poate ramane valabila in situatia in care conditiile avute in vedere la momentul emiterii nu se modifica.

## Fisa tehnica - Dacia Dokker Stepway : caracteristici tehnice E6

	Benzina		Diesel	
<b>Motorizare</b>	1.6 102CP	1.2 115CP	1.5 dCi 75CP	1.5 dCi 90CP
<b>Tip cutie de viteze</b>	manuala	manuala	manuala	manuala
<b>Nivel de depoluare</b>	Euro 6	Euro 6	Euro 6	Euro 6
<b>Numar de locuri</b>	5	5	5	5
<b>TVV</b>	0SDCVG	0SDCYG	0SDCHG	0SDCJG
<b>CARACTERISTICI MOTOR</b>				
Tip motor	H4M 738	H5F1 408	K9K 626	K9K 626
Cilindree (cm3)	1598	1,197	1,461	1,461
Alezaj x cursă (mm)	78 x 83,6	72,2 x 73,1	76 x 80,5	76 x 80,5
Număr de cilindri	4	4	4	4
Raport volumetric	10,7	9,45	15,5	15,5
Număr total de supape	16	16	8	8
Putere maximă (Kw/CP)	75 / 102	85 / 115	55 / 75	66 / 90
Regim putere maximă (tr/min)	5500	4,500	4,000	4,000
Cuplu maxim CEE (nm)	156	190	200	220
Regim cuplu maxim (tr/min)	4000	1,750	1,750	1,750
Tip injecție	Electronică multipunct	Injecție directă cu turbocompresor	Directă Common Rail cu turbocompresor	Directă Common Rail cu turbocompresor
Carburant	Benzina fara plumb		Motorina	
Filtru de particule	-	-	serie	serie
Stop & Start	serie	serie	serie	serie
<b>CUTIE DE VITEZE</b>				
Tip	JR5	JR5	JR5	JR5
Număr de rapoarte	5 + 1	5 + 1	5 + 1	5 + 1
<b>DIRECTIE</b>				
Directie	cu asistare hidraulica			
Diametru de braț între trotoare / ziduri (m)	11,1 / 11,6			
Numarul de rotatii de volan : directie asistata	3.3			
<b>SISTEM DE FRANARE</b>				
Tip sistem de frânare	in X, dublu circuit			
ABS	serie / standard			
Repartinitor electronic de frânare (EBV)	serie / standard			
Asistenta la frânarea de urgență (AFU)	serie / standard			
ESP	serie / standard			
Hill Start Assist	serie / standard			
Fata : discuri ventilate (DV) diametrul (mm)	DV 280 / 24			
Spate : tamburi (T) diametrul (toli)	T - 9"			
<b>PUNTI</b>				
Puntea fata	Pseudo McPherson cu brat inferior triunghiular si bara stabilizatoare			
Puntea spate	Punte în H cu profil deformabil si epura programata, cu resorturi elicoidale			
<b>ROTI SI PNEURI</b>				
Jante de referinta (*)	5 J 15 / 6 J15 // 6 J 15 // 6 J 16			
Pneuri de referinta fata/spate	185/65 R15 88T // 185/65 R15 92T // 195/55 R16 91H			
<b>CAPACITATI (litri)</b>				
Volum portbagaj (in functie de configuratie)	800 / 3000 (5 / 2 locuri)			
Rezervor carburant (l)	50			
Volum spatii de depozitare in functie de versiune (l)	intre 27,2l si 40,8l			
<b>PERFORMANTE</b>				
Viteza maxima (km/h)	170	175	152	163
0 la 100 km/h (s)	12,7"	10,8"	15,5"	13,3"
0-400 m cu start de pe loc (s)	18,3"	17,7"	20,8"	18,5"
0-1000 m cu start de pe loc (s)	34,2"	32,4"	37,6"	35,0"
<b>CONSUMURI SI EMISII</b>				
Ciclu complet (l/100km)	6.2	5.7	4.2	4.2
Ciclu urban (l/100km)	7.7	6.8	4.4	4.4
Ciclu extra-urban (l/100km)	5.3	5.1	4.1	4.1
Emisii CO2 (g/km)	140	130	108	108
<b>MASE (kg)</b>				
Gol in ordine de mers (min - max)	1280	1.280-1.404	1.280-1.404	1.280-1.404
Gol in ordine de mers pe puntea fata (min-max)	760	741-804	765-825	764-825
Gol in ordine de mers pe puntea spate (min-max)	520	539-600	515-579	516-579
Total maxim autorizat (MMAC)	1806	1,839	1,846	1,848
Masa totala rulanta (MTR)	3006	3,039	3,046	3,048
Sarcina utila (min-max)	526	435-559	442-566	444-568
Masa maxima remorcabila cu frânare	1200	1,200	1,200	1,200
Masa maxima remorcabila fara frânare	640	640	640	640
<b>DIMENSIUNI (mm)</b>				
Lungime	4,390			
Lățime totala (cu / fara retrovizoare)	2026 / 1767			
Ampatament	2,810			
Ecartament față	1,492			
Ecartament spate	1,478			
Înălțime (cu / fara bare de pavilion)	1846 / 1804			
Garda la sol vehicul incarcat	153			
Înălțime prag de încarcare spate (la gol)	570			

Legenda:

\* Un ghid privind consumul de carburant si emisiile de CO2 pentru toate modelele de autoturisme noi poate fi obtinut gratuit in toate punctele de vanzare. Consumul de carburant si emisiile de CO2 ale unui autoturism depind nu doar de randamentul sau energetic, ci si de comportamentul la volan si de alti factori care nu tin de tehnica. Dioxidul de carbon este principalul gaz cu efect de sera responsabil pentru incalzirea planetei.

Data emiterii:

Prezenta oferta este garantata 24 de ore din momentul emiterii. Dupa trecerea acestui termen, oferta poate ramane valabila in situatia in care conditiile avute in vedere la

**CALCUL ESTIMATIV PENTRU ÎNTREȚINEREA PERIODICĂ A VEHICULULUI ÎN CONDIȚII NORMALE DE UTILIZARE - LIMITA DE KILOMETRI ATINSĂ<sup>(1)-(3)</sup>**

<b>DACIA DOKKER</b>	<b>1.2Tce</b>	<b>BENZINA</b>	interval de revizie	<b>20,000 km</b>	la primul din cei doi termeni atinși în conformitate cu prevederile din Fișa de Întreținere și Garanție și Manualul utilizare al vehiculului
				<b>1 ani</b>	

Operații de întreținere periodică	Periodicitate <sup>(1)(5)</sup>		Piese de schimb			Manoperă		CALCUL ESTIMATIV LA VIZITA DE ÎNTREȚINERE LA ... KM <sup>(6)</sup>										
	Conform fișei de întreținere km	ani	Referința	Preț maxim de vânzare recomandat	Cantitate	Referința	Cantitate	20,000	40,000	60,000	80,000	100,000	120,000	140,000	160,000	180,000	200,000	
	Revizie <sup>(4)(5)</sup>	20,000	1	N/A	0.00 €	0	0514	1.3	1	1	1	1	1	1	1	1	1	1
Golire și reumplere ulei de motor (1L) <sup>(4)(5)</sup>	20,000	1	6001999715	7.68 €	5	N/A	0.0	1	1	1	1	1	1	1	1	1	1	
Înlocuire filtru de ulei motor <sup>(4)</sup>	20,000	1	1520950848	12.44 €	1	N/A	0.0	1	1	1	1	1	1	1	1	1	1	
Înlocuire garnitură de etanșare bușon baie ulei <sup>(4)</sup>	20,000	1	7703062062	0.37 €	1	N/A	0.0	1	1	1	1	1	1	1	1	1	1	
Înlocuire filtru de habitacul <sup>(4)</sup>	20,000	1	2727753408	15.69 €	1	0025	0.1	1	1	1	1	1	1	1	1	1	1	
Înlocuire filtru de aer <sup>(4)</sup>	20,000	1	1654676748	18.16 €	1	1400	0.1	1	1	1	1	1	1	1	1	1	1	
Înlocuire filtru de carburant <sup>(4)</sup>	120,000	1	N/A	0.00 €	0	N/A	0.0					1						
Înlocuire curea de distribuție și galeți <sup>(4)</sup>	60,000	4	N/A	0.00 €	0	N/A	0.0											
Înlocuire curea de accionări și galeți <sup>(4)</sup>	60,000	4	1172079148	15.07 €	1	A34K	0.5					1						
Înlocuire fulie anti-rotire accionări <sup>(4)</sup>	60,000	4	N/A	0.00 €	0	N/A	0.0											
Înlocuire bușii de sprindere <sup>(4)</sup>	60,000	4	224019133R	13.93 €	4	A03R	0.3											
Înlocuire lichid de frână DOT 4 (0.5L) <sup>(4)</sup>	120,000	4	7711575504	7.34 €	2	0037+0145	0.7											
Înlocuire lichid de răcire tip D (1L) <sup>(4)</sup>	120,000	4	6001997196	7.25 €	3	A0KA	0.6											
Curățare sistem de aer condiționat <sup>(4)</sup>	20,000	2	N/A	0.00 €	0	615S	0.5											
Control și aducere la nivel a cantității de fluid refrigerant <sup>(4)</sup>	20,000	4	N/A	0.00 €	0	6067	0.6											
Verificare și desprăfuire garniturii inelului pentru frâne cu tamburi <sup>(4)</sup>	60,000	4	N/A	0.00 €	0	0056+0145	0.7											
<b>Valoare maximă a pieselor de schimb<sup>(1)(4)</sup> [€ fara TVA]</b>								<b>85 €</b>	<b>85 €</b>	<b>294 €</b>	<b>85 €</b>	<b>85 €</b>	<b>330 €</b>	<b>85 €</b>	<b>85 €</b>	<b>294 €</b>	<b>85 €</b>	
<b>Valoare maximă manoperă<sup>(1)(4)</sup> [€ fara TVA]</b>								<b>13 €</b>	<b>21 €</b>	<b>33 €</b>	<b>25 €</b>	<b>15 €</b>	<b>49 €</b>	<b>15 €</b>	<b>32 €</b>	<b>55 €</b>	<b>31 €</b>	<b>21 €</b>
<b>Cost estimat pentru întreținerea periodică<sup>(1)-(3)</sup> la ... km [€ fara TVA]</b>								<b>117 €</b>	<b>128 €</b>	<b>358 €</b>	<b>141 €</b>	<b>117 €</b>	<b>434 €</b>	<b>117 €</b>	<b>141 €</b>	<b>358 €</b>	<b>128 €</b>	
<b>Total costuri estimate pentru întreținerea periodică<sup>(1)-(3)</sup> până la ... km [€ fara TVA]</b>								<b>117 €</b>	<b>245 €</b>	<b>604 €</b>	<b>745 €</b>	<b>862 €</b>	<b>1,296 €</b>	<b>1,413 €</b>	<b>1,554 €</b>	<b>1,912 €</b>	<b>2,040 €</b>	
<b>Întreținere<sup>(1)-(3)</sup> : cost/ km estimat până la ... km [€ fara TVA]</b>								<b>0.0059 €</b>	<b>0.0061 €</b>	<b>0.0101 €</b>	<b>0.0093 €</b>	<b>0.0086 €</b>	<b>0.0108 €</b>	<b>0.0101 €</b>	<b>0.0097 €</b>	<b>0.0106 €</b>	<b>0.0102 €</b>	

**Nota Renault Commercial Roumanie: document valabil la data 3/18/2015**

**Documentul nu prezintă valoare contractuală. Ca atare, nu poate atrage nicio răspundere din partea AUTOMOBILE DACIA S.A. sau RENAULT COMMERCIAL ROUMANIE S.R.L. și nu poate fi interpretat sub nici o formă drept contract ori formă de contract.**

(1) Intervalul de schimb este determinat de prima limită atinsă (kilometri sau ani) în conformitate cu prevederile din Fișa de Întreținere și Garanție și Manualul de utilizare al vehiculului.  
 (2) Calculul estimativ la în considerare limita de kilometri atinsă prima. În programul de întreținere, acolo unde nu există periodicitate la kilometri, s-a considerat implic un rulaj mediu anual egal în kilometri cu valoarea intervalului de revizie.  
 (3) Valorile prezentate mai sus au caracter estimativ, nu angajează contractual AUTOMOBILE DACIA S.A. sau RENAULT COMMERCIAL ROUMANIE S.R.L. și se calculează pe baza prețurilor maxime pentru piese și manoperă din rețeaua autorizată a mărcii. Estimarea poate varia în funcție de evoluția tehnologică a modelelor mărcii sau de modificarea adusă nivelului de echipare al vehiculului.  
 Valoarea estimată mai sus nu acoperă:  
 - înlocuirea diverselor piese supuse uzurii (altele decât cele menționate în operațiunile de mai sus);  
 - vizitele de control tehnic obligatoriu (ITP) ;  
 - efectuarea altor operațiuni, în afara celor prevăzute mai sus, pe care proprietarul/ utilizatorul le poate solicita.  
 (4) Pentru vehiculele prevăzute cu sistem de monitorizare a calității uleiului (O.C.S. - Oil Control System ) la apărinderea martorului de alertă schimb de ulei motor în tabloul de bord, trebuie să efectuați cal mai curând revizia, chiar dacă nu a fost atinsă niciuna dintre limite (kilometri sau ani). În cazul în care martorul de alertă în cauză nu se aprinde, revizia se va face la primul dintre cele două termene atinse între distanța parcursă și periodicitate, conform documentului de întreținere al vehiculului dumneavoastră.  
 (5) Pentru vehiculele cu motorizare Diesel echipate cu *filtru de particule Diesel*, respectați norma recomandată pentru uleiul motor. Pentru toate motorizările se menține recomandarea pentru a se respecta preconizările din Fișa de Întreținere și Garanție/ Manualul de utilizare al vehiculului referitoare norma și gradul uleiului motor corespunzătoare motorizării vehiculului.  
 (6) În momentul reviziei unui vehicul cu motor Diesel, dacă periodicitatea de înlocuire a filtrului de motorină nu este atinsă, purtați obligatoriu decontorul. Pentru motorizările benzina nu există înlocuire programată a filtrelor de carburant interne rezervorului, se înlocuiesc doar dacă acestea sunt în exteriorul rezervorului.  
 (7) Curea de distribuție și galeții nu figurează în programul de întreținere pentru motoarele prevăzute cu un lanț de distribuție.  
 (8) Anumite fuli accesorii ale anumitor motorizări trebuie să fie înlocuite în timpul acestei operații.  
 (9) Verificarea și desprăfuirea garniturilor de frână nu figurează în programul de întreținere al vehiculelor echipate cu frâne cu disc pe spate.  
 În cadrul politicii sale de îmbunătățire continuă a produselor, Grupul RENAULT își rezervă dreptul de a efectua în orice moment modificări ale prețurilor, specificațiilor și vehiculelor mărcilor pe care le reprezintă. Toate drepturile sunt rezervate. Reproducerea parțială sau integrală a prezentului material, în orice formă sau prin orice mijloc, este interzisă fără o autorizare prealabilă scrisă a RENAULT COMMERCIAL ROUMANIE S.R.L.

**CALCUL ESTIMATIV PENTRU ÎNTREȚINEREA PERIODICĂ A VEHICULULUI ÎN CONDIȚII NORMALE DE UTILIZARE - LIMITA DE KILOMETRI ATINSĂ<sup>(1)-(3)</sup>**

<b>DACIA DOKKER</b>	<b>1.5dCi</b>	<b>DIESEL</b>	interval de revizie	<b>20,000 km</b>	la primul din cei doi termeni atinși în conformitate cu prevederile din Fișa de Întreținere și Garanție și Manualul utilizare al vehiculului
				<b>1 ani</b>	

Operații de întreținere periodică	Periodicitate <sup>(1)(5)</sup>		Piese de schimb			Manoperă		CALCUL ESTIMATIV LA VIZITA DE ÎNTREȚINERE LA ... KM <sup>(6)</sup>									
	Conform fișei de întreținere km	ani	Referința	Preț maxim de vânzare recomandat	Cantitate	Referința	Cantitate	20,000	40,000	60,000	80,000	100,000	120,000	140,000	160,000	180,000	200,000
	Revizie <sup>(4)(5)</sup>	20,000	1	N/A	0.00 €	0	0514	1.3	1	1	1	1	1	1	1	1	1
Golire și reumplere ulei de motor (1L) <sup>(4)(5)</sup>	20,000	1	6002005671	10.08 €	5	N/A	0.0	1	1	1	1	1	1	1	1	1	1
Înlocuire filtru de ulei motor <sup>(4)</sup>	20,000	1	152089599R	12.42 €	1	N/A	0.0	1	1	1	1	1	1	1	1	1	1
Înlocuire garnitură de etanșare bușon baie ulei <sup>(4)</sup>	20,000	1	1102655058	1.76 €	1	N/A	0.0	1	1	1	1	1	1	1	1	1	1
Înlocuire filtru de habitacul <sup>(4)</sup>	20,000	1	222775340R	15.69 €	1	0025	0.1	1	1	1	1	1	1	1	1	1	1
Înlocuire filtru de aer <sup>(4)</sup>	20,000	1	165467674R	18.16 €	1	0015	0.1	1	1	1	1	1	1	1	1	1	1
Înlocuire filtru de carburant <sup>(4)</sup>	20,000	4	164000797R	31.88 €	1	0016	0.3	1	1	1	1	1	1	1	1	1	1
Înlocuire curea de distribuție și galeți <sup>(4)</sup>	80,000	4	130C10474R	90.00 €	1	A2TN+0129	2.8	1	1	1	1	1	1	1	1	1	1
Înlocuire curea de acționatori și galeți <sup>(4)</sup>	80,000	4	117203694R	74.22 €	1	A176	0.3	1	1	1	1	1	1	1	1	1	1
Înlocuire fulge antiabraziere accesorii <sup>(4)</sup>			N/A	0.00 €	0	N/A	0.0										
Înlocuire buji de aprindere			N/A	0.00 €	0	N/A	0.0										
Înlocuire lichid de frână DOT 4 (0.5L)	120,000	4	7711575504	7.34 €	2	0037+0145	0.7					1					
Înlocuire lichid de răcire tip D (1L)	120,000	4	6004997196	7.25 €	3	0020	0.9					1					
Curățare sistem de aer condiționat		2	N/A	0.00 €	0	6155	0.5										
Control și aducere la nivel a cantității de fluid refrigerant		4	N/A	0.00 €	0	6067	0.6										
Verificare și desprăfuire garniturii inelului pentru frâne cu tamburi <sup>(9)</sup>	60,000		N/A	0.00 €	0	0056+0145	0.7										
<b>Valoare maximă a pieselor de schimb<sup>(1)(4)</sup> [€ fara TVA]</b>								<b>130 €</b>	<b>130 €</b>	<b>130 €</b>	<b>295 €</b>	<b>130 €</b>	<b>167 €</b>	<b>130 €</b>	<b>295 €</b>	<b>130 €</b>	<b>130 €</b>
<b>Valoare maximă manoperă<sup>(1)(4)</sup> [€ fara TVA]</b>								<b>38.7 €</b>	<b>49.5 €</b>	<b>53.8 €</b>	<b>129.0 €</b>	<b>38.7 €</b>	<b>98.9 €</b>	<b>38.7 €</b>	<b>129.0 €</b>	<b>53.8 €</b>	<b>49.5 €</b>
<b>Cost estimat pentru întreținerea periodică<sup>(1)-(3)</sup> la ... km [€ fara TVA]</b>								<b>169 €</b>	<b>180 €</b>	<b>184 €</b>	<b>424 €</b>	<b>169 €</b>	<b>266 €</b>	<b>169 €</b>	<b>424 €</b>	<b>184 €</b>	<b>180 €</b>
<b>Total costuri estimate pentru întreținerea periodică<sup>(1)-(3)</sup> până la ... km [€ fara TVA]</b>								<b>169 €</b>	<b>349 €</b>	<b>533 €</b>	<b>956 €</b>	<b>1,125 €</b>	<b>1,391 €</b>	<b>1,560 €</b>	<b>1,984 €</b>	<b>2,168 €</b>	<b>2,348 €</b>
<b>Întreținere<sup>(1)-(3)</sup> : cost/ km estimat până la ... km [€ fara TVA]</b>								<b>0.0085 €</b>	<b>0.0087 €</b>	<b>0.0089 €</b>	<b>0.0120 €</b>	<b>0.0113 €</b>	<b>0.0116 €</b>	<b>0.0111 €</b>	<b>0.0124 €</b>	<b>0.0120 €</b>	<b>0.0117 €</b>

**Nota Renault Commercial Roumanie: document valabil la data 3/18/2015**

**Documentul nu prezintă valoare contractuală. Ca atare, nu poate atrage nicio răspundere din partea AUTOMOBILE DACIA S.A. sau RENAULT COMMERCIAL ROUMANIE S.R.L. și nu poate fi interpretat sub nici o formă drept contract ori formă de contract.**

(1) Intervalul de schimb este determinat de prima limită atinsă (kilometri sau ani) în conformitate cu prevederile din Fișa de Întreținere și Garanție și Manualul de utilizare al vehiculului.  
 (2) Calculul estimativ ia în considerare limita de kilometri atinsă prima. În programul de întreținere, acolo unde nu există periodicitate la kilometri, s-a considerat implicat un rulaț mediu anual egal în kilometri cu valoarea intervalului de revizie.  
 (3) Valorile prezentate mai sus au caracter estimativ, nu angajează contractual AUTOMOBILE DACIA S.A. sau RENAULT COMMERCIAL ROUMANIE S.R.L. și se calculează pe baza prețurilor maxime pentru piese și manoperă din rețeaua autorizată a mărcii. Estimarea poate varia în funcție de evoluția tehnologică a modelelor mărcii sau de modificarea adusă nivelului de echipare al vehiculului.  
 Valoarea estimată mai sus nu acoperă:  
 - înlocuirea diverselor piese supuse uzurii (alte decât cele menționate în operațiunile de mai sus);  
 - vizitele de control tehnic obligatoriu (ITP) ;  
 - efectuarea altor operațiuni, în afara celor prevăzute mai sus, pe care proprietarul/ utilizatorul le poate solicita.  
 (4) Pentru vehiculele prevăzute cu sistem de monitorizare a calității uleiului (O.C.S. - Oil Control System ) la aprinderea matorului de alertă schimb de ulei motor în tabloul de bord, trebuie să fie efectuată cal mai curând revizia, chiar dacă nu a fost atinsă niciuna dintre limite (kilometri sau ani). În cazul în care matorul de alertă în cauză nu se aprinde, revizia se va face la primul dintre cele două termene atinse între distanța parcursă și periodicitate, conform documentului de întreținere al vehiculului dumneavoastră.  
 (5) Pentru vehiculele cu motorizare Diesel echipate cu *filtru de particule Diesel*, respectați norma recomandată pentru uleiul motor. Pentru toate motorizările se menține recomandarea pentru a se respecta preconizările din Fișa de Întreținere și Garanție/ Manualul de utilizare al vehiculului referitoare norma și gradul uleiului motor corespunzătoare motorizării vehiculului.  
 (6) În momentul reviziei unui vehicul cu motor Diesel, dacă periodicitatea de înlocuire a filtrului de motorină nu este atinsă, purtați obligatoriu decontatorul. Pentru motorizările benzina nu există înlocuire programată a filtrelor de carburant interne rezervorului, se înlocuiesc doar dacă acestea sunt în exteriorul rezervorului.  
 (7) Curea de distribuție și galeții nu figurează în programul de întreținere pentru motoarele prevăzute cu un lanț de distribuție.  
 (8) Anumite fulgi accesorii ale anurilor motorizării trebuie să fie înlocuite în timpul acestei operații.  
 (9) Verificarea și desprăfuirea garniturilor de frână nu figurează în programul de întreținere al vehiculelor echipate cu frâne cu disc pe spate.  
 În cadrul politici sale de îmbunătățire continuă a produselor, Grupul RENAULT își rezervă dreptul de a efectua în orice moment modificări ale prețurilor, specificațiilor și vehiculelor mărcilor pe care le reprezintă. Toate drepturile sunt rezervate. Reproducerea parțială sau integrală a prezentului material, în orice formă sau prin orice mijloc, este interzisă fără o autorizare prealabilă scrisă a RENAULT COMMERCIAL ROUMANIE S.R.L.